



# Toekomstige ziekenhuisvoorziening VieCuri in Venray

---

Informatie avond De Wieën

# programma

- VieCuri in Venray
- Sportpark
- Nieuwbouw VieCuri Venray



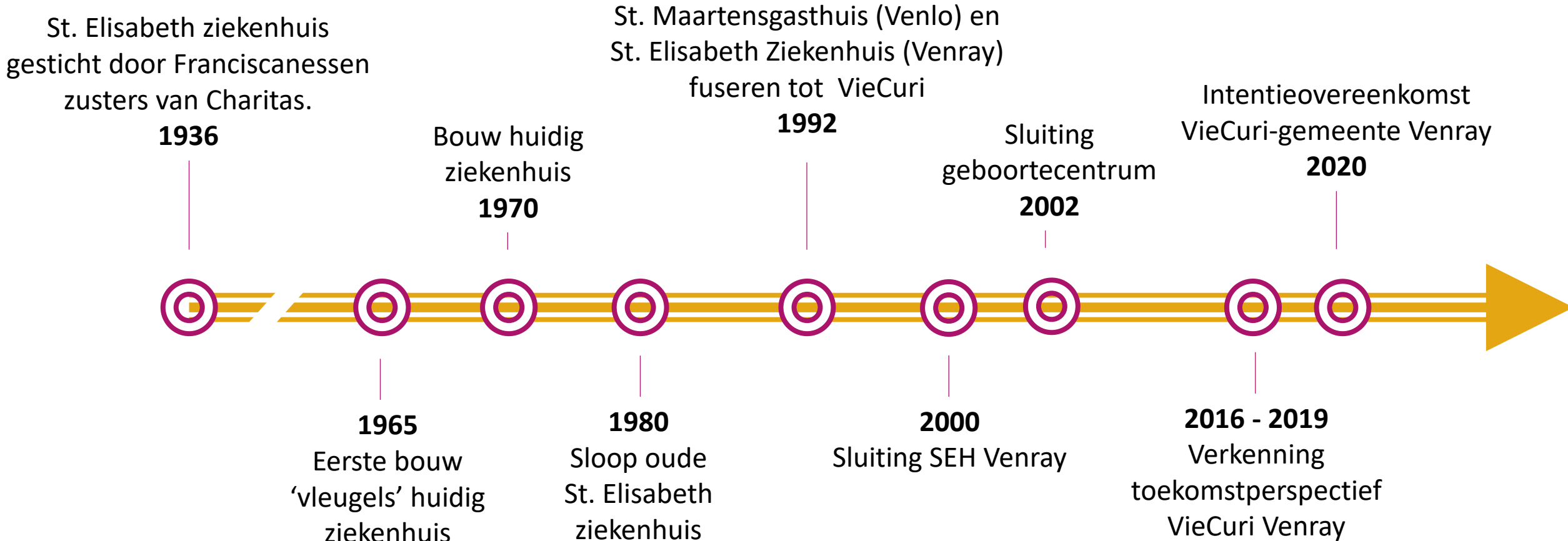
# Venray



VieCuri

De Wieën

# Venray en VieCuri, een korte geschiedenis



# Huidige en nieuwe locatie

## Waarom een nieuwe locatie?





ZUIDSINGEL

SPORTPARK



N270

 Kleedlokalen

 Kantine / wedstrijdsecr.



# Samenhang projecten



## **VieCuri locatie Venlo**

- Nieuwbouw OK – Medische Beeldvorming complex voor sluiting OK's Venray

## **VieCuri locatie Venray**

- Bestaande locatie Merseloseweg goed 'achter laten en her-bestemmen'
- Nieuwbouw locatie De Wieën

## **Gemeente**

- Verplaatsing sportvelden (voetbal en honkbal)
- Aanpassing N270 en gemeentelijke verkeersinfrastructuur



# Proces tot heden

- Afweging locaties tot keuze locatie De Wieën;
- Intentieovereenkomst met gemeente Venray;
- Haalbaarheidsonderzoek locatie de Wieën en huidige locatie;
- College sanering;
- Nader onderzoek huidige locatie (Merseloseweg);



# Visie – nieuwe locatie



**VieCuri Medisch Centrum Venray is een volwaardig poliklinisch en diagnostisch centrum, inclusief dialyse, waar tevens dagbehandelingen plaatsvinden.**

- De juiste zorg op de juiste plek.
- Concentratie geplande behandelingen.
- Patiënten sneller helpen en kosten besparen.
- Poli's zijn generiek ingericht en daar waar het moet specifiek.
- Modern flexwerken, telemonitoring en eHealth.
- Goed beschikbaar en bereikbaar.

# Programma (concept)



## **Polikliniek-units:**

- Spreek, Werk en Onderzoek (SWO) kamers, “generiek waar kan en specifiek waar moet”;
- Poliklinische Operatiekamers / ZBK;

## **‘Centrum voor diagnostiek’**

- Radiologie; volwaardig aanbod (MRI, CT. Bucky kamer. Mammografie. Echo, beschikbaar voor huisartsen)
- Scopie: Endoscopiekamers
- Brede diagnostiek voor regio

**Dialyse;** + isolatiekamer, Pré dialyse, Poli nefrologie / interne geneeskunde, Vitaal Thuisdialyse;

Werkplekken en omgeving geschikt voor de toekomst;

Apotheek (full-service);

Moderne facilitaire ondersteuning

# 2 Scenario's



# Massastudie

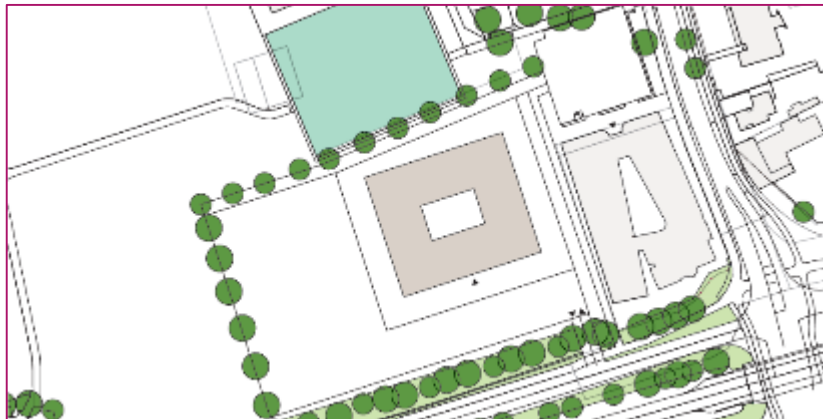
**Het Programma, in beide varianten, is inpasbaar op de locatie, inclusief benodigde verkeersinfrastructuur en parkeervoorziening.**

- Scenario 'Stand-alone' (separaat van MC De Wieën)
- Scenario 'Geïntegreerd' (samen met MC De Wieënhof)

Scenario stand-alone



Scenario Geïntegreerd  
(integratie met MC De Wieënhof)



Scenario Stand-alone



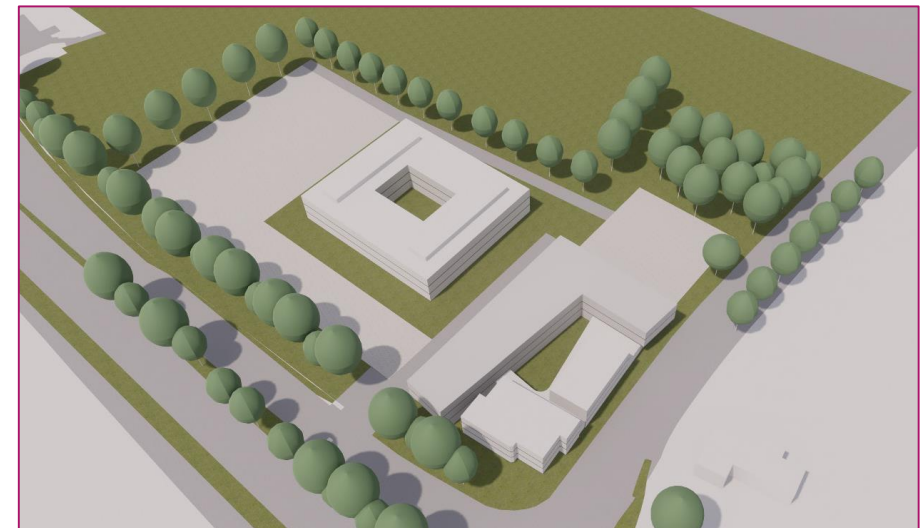
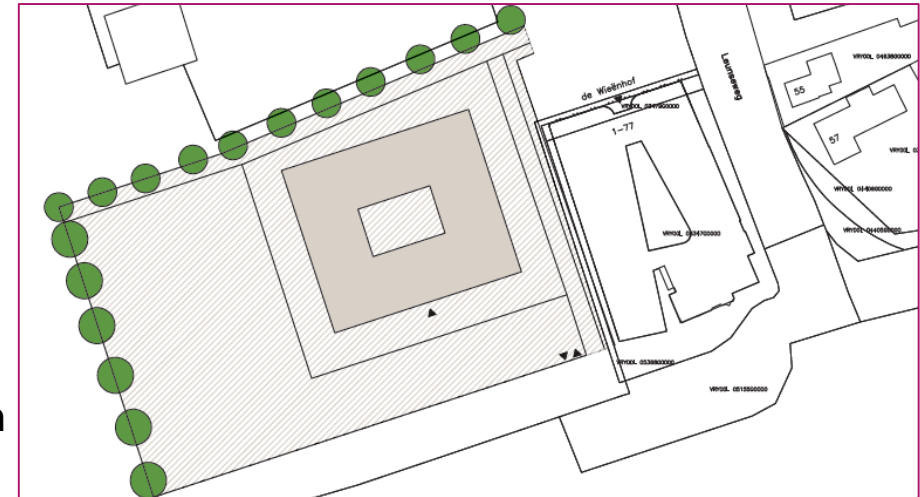
Scenario Geïntegreerd (integratie met MC De Wieënhof)

# Scenario Stand-alone

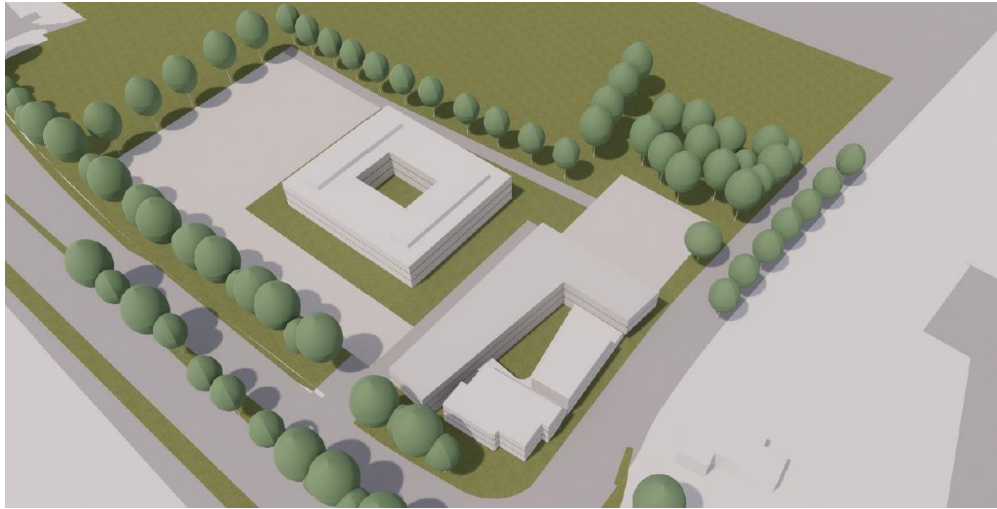
**Het Stand-alone scenario is een op zich zelf staand gebouw, niet fysiek verbonden met MC De Wieënhof.**

Kenmerken:

- Totaal aantal vierkante meters bruto vloeroppervlak: 7.500 m<sup>2</sup>;
- Drie bouwlagen voor functies van VieCuri, plus een 4<sup>e</sup> laag tech
- Aantal vierkante meters grond benodigd: 12.000 m<sup>2</sup> (afgerond), 1,2 ha.inclusief de opgave voor parkeren:
  - 220 parkeerplaatsen nieuw, conform norm
  - Parkeerplaats MC De Wieënhof blijft gehandhaafd (75 pp)
- Rekening gehouden met de molenbiotoop



# Scenario Stand-alone



# Geïntegreerd Scenario

**Het geïntegreerde scenario met MC De Wieënhof maakt van de benodigde vierkante meters voor VieCuri, plus de vierkante meters voor de huidige huurders van MC De Wieënhof, één (geïntegreerd) gebouw.**

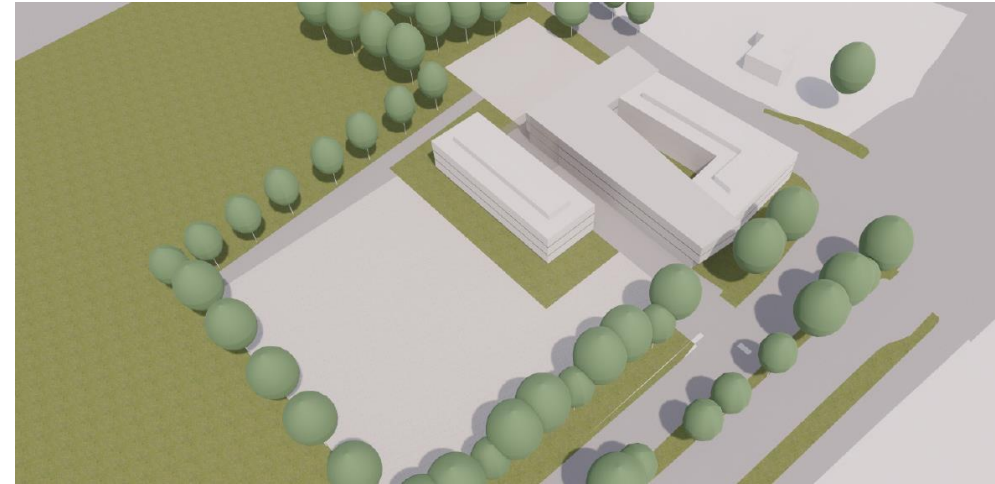
Kenmerken:

- Totaal aantal vierkante meters bruto vloeroppervlak VieCuri: 7.500 m<sup>2</sup>;
- Huurders MC De Wieënhof 2800 m<sup>2</sup> bruto vloeroppervlak
- Totale nieuwbouw en verbouwingsopgave 10.300 m<sup>2</sup> bruto vloeroppervlak
- Bouw deel B en C is nieuwbouw, bouwdeel A is verbouw (zie nevenstaande figuur)
- Nieuwbouw drie bouwlagen (bouwdeel C) voor functies van VieCuri en huurders
- Aantal vierkante meters grond benodigd: 8.500 m<sup>2</sup> (afgerond), 0,85 ha. inclusief de opgave voor parkeren:
  - 220 parkeerplaatsen nieuw, conform norm
  - Parkeerplaats MC De Wieënhof blijft gehandhaafd (75 pp)





# Geïntegreerd Scenario



# Ruimtelijke ordening



**Voor de ruimtelijke ordening tonen de onderzoeken aan dat alle aspecten op 'inhoud' passend te maken zijn.**

- Ruimtelijke aspecten en beleidsaspecten (Rijksbeleid, Provinciaal beleid en Gemeentelijk beleid)
- Verkeersinfrastructuur (N270)
- Stikstof
- Flora en fauna

*Deelnemers onderzoeken:*

Quickscan MC VieCuri  
Notitie beoordeling stikstof



Historisch bodemonderzoek



Flora en fauna



Verkeer en parkeren

adviseurs  
mobiliteit

**Goudappel  
Coffeng**



Massastudie

**Wiegerinck**

# Planning (indicatief)



## **2021**

- Programma van eisen De Wieën
- Vervolg ontwikkeling Merseloseweg

## **2022**

- Keuze scenario De Wieën
- Realisatie overeenkomsten
- Ontwerp nieuwbouw
- Bestemmingsplannen
- Vervolg ontwikkeling Merseloseweg

## **2023**

- Bestemmingsplannen

## **2024 – 2025**

- Realisatie De Wieën
- Sluiting en levering Merseloseweg



**Bedankt  
voor uw aandacht**

---