

Titel: Topografische ligging van de locatie

Project: 07041324 RAY.BRO.GEO

Eco nsultancy bv

Schaal: 1:25.000

Datum: 13-12-2007

Kaartblad: 52 B

Bijlage: 1





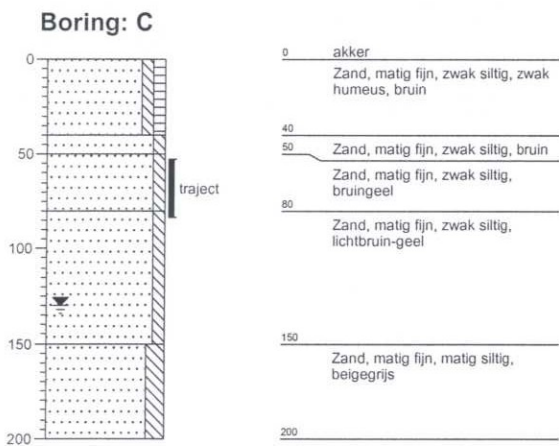
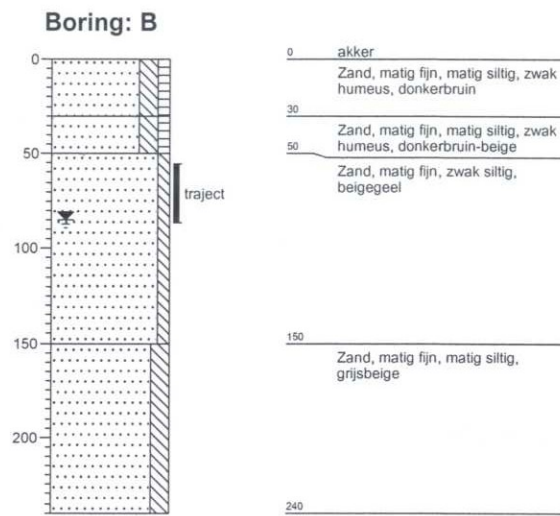
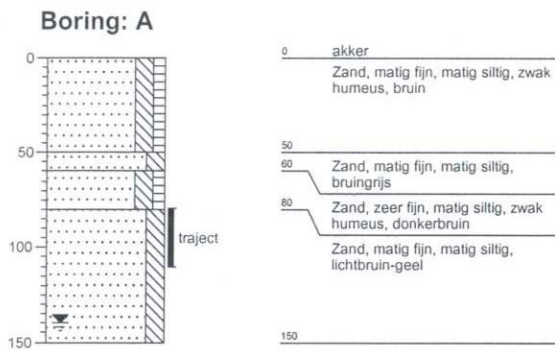
legenda:

	proefboring en infiltratiemeting
	boom
	bos
	gras
	braakliggend
	perceelnummer
	bebouwing




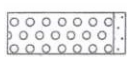
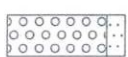

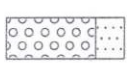
Titel: locatieschets	
Project: 07041324 RAY.BRO.GEO	
Schaal: 1:2000	Datum: 20-12-2007
Getekend: SC	Bijlage: 2
A4	

Bijlage 3 Boorprofielen



Legenda (conform NEN 5104)

grind

-  Grind, siltig
-  Grind, zwak zandig
-  Grind, matig zandig
-  Grind, sterk zandig
-  Grind, uiterst zandig

zand

-  Zand, kleiïg
-  Zand, zwak siltig
-  Zand, matig siltig
-  Zand, sterk siltig
-  Zand, uiterst siltig



veen

-  Veen, mineraalarm
-  Veen, zwak kleiïg
-  Veen, sterk kleiïg
-  Veen, zwak zandig
-  Veen, sterk zandig

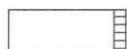





klei

-  Klei, zwak siltig
-  Klei, matig siltig
-  Klei, sterk siltig
-  Klei, uiterst siltig
-  Klei, zwak zandig
-  Klei, matig zandig
-  Klei, sterk zandig

leem

-  Leem, zwak zandig
-  Leem, sterk zandig






overige toevoegingen

-  zwak humeus
-  matig humeus
-  sterk humeus
-  zwak grindig
-  matig grindig
-  sterk grindig



geur

-  geen geur
-  zwakke geur
-  matige geur
-  sterke geur
-  uiterste geur

olie

-  geen olie-water reactie
-  zwakke olie-water reactie
-  matige olie-water reactie
-  sterke olie-water reactie
-  uiterste olie-water reactie



p.i.d.-waarde

-  >0
-  >1
-  >10
-  >100
-  >1000
-  >10000

monsters

-  geroerd monster
-  ongeroid monster

overig

-  bijzonder bestanddeel
-  Gemiddeld hoogste grondwaterstand
-  grondwaterstand
-  Gemiddeld laagste grondwaterstand
-  slib
-  water

Bijlage 4 Methodiek constant-head permeameter

De k-waarde wordt bepaald met behulp van de constant-head permeameter. Hierbij wordt met behulp van een overdruksysteem een constant waterniveau gerealiseerd in het boorgat. Na verzadiging wordt het debiet gemeten waarbij er water geïnfiltreerd kan worden in de desbetreffende bodemlaag. Het betreft hier uitsluitend in-situ proeven in de onverzadigde zone.

Hierna kan er met behulp van de "Glover Solution" de k-waarde van de desbetreffende bodemlaag berekend worden. Indien er geen slecht, of niet doorlaatbare bodemlagen, aanwezig zijn binnen een afstand van 2 x de waterkolom (H) in het boorgat, dan kan met behulp van de "Glover Solution", welke hieronder in formulevorm is weergegeven, de k-waarde berekend worden:

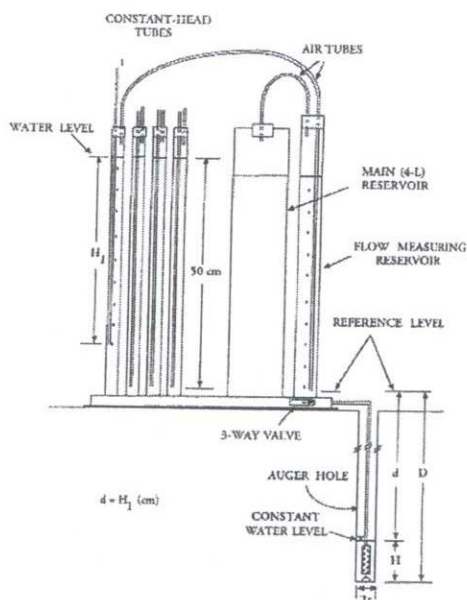
$$K_{sat} = \frac{\left(\text{hyp} \sin^{-1} \frac{H}{r} \right) - \left(\sqrt{\left(\frac{r}{H} \right)^2 + 1} \right) + \left(\frac{r}{H} \right)}{2\pi * H^2} * Q$$

De parameters H en r zijn in figuur 1 schematisch weergegeven.

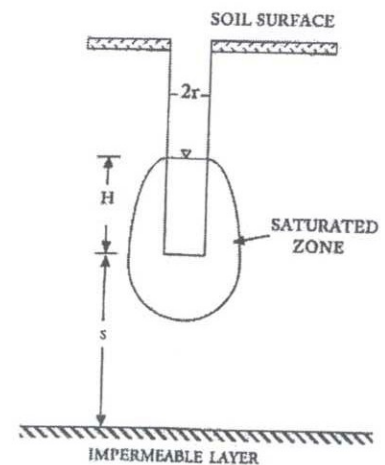
Indien er wél slecht, of niet doorlaatbare bodemlagen, aanwezig zijn binnen een afstand van 2 x de waterkolom (H) in het boorgat, dan kan met behulp van de "Glover Solution" welke hieronder in formulevorm is weergegeven de k-waarde berekend worden:

$$K_{sat} = \frac{3 * \ln \frac{H}{r}}{\pi * H * ((3 * H) + (2 * s))} * Q$$

De parameters H en r zijn in figuur 1 weergegeven en de parameter s is in figuur 2 schematisch weergegeven.



Figuur 1.



Figuur 2.